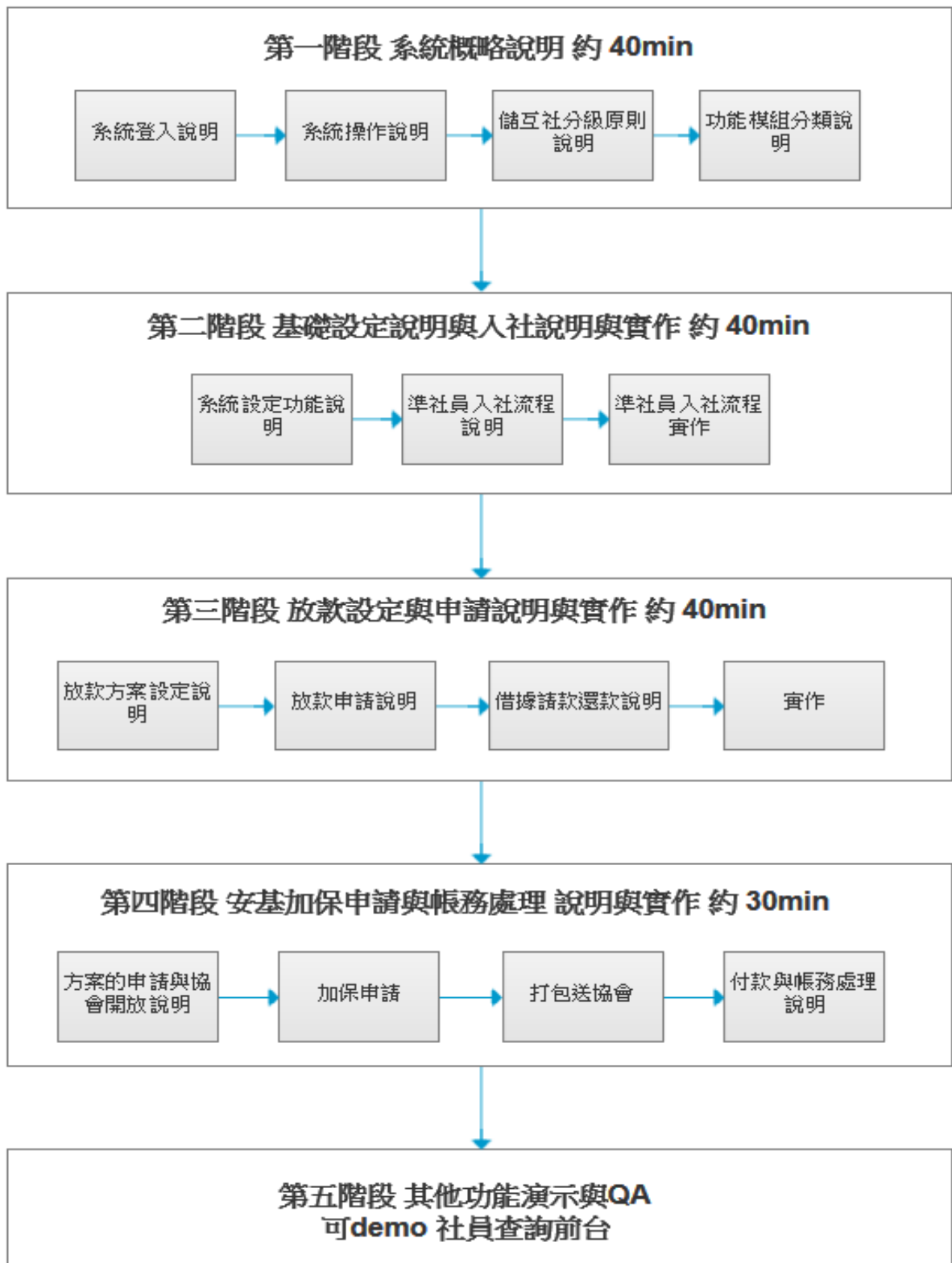
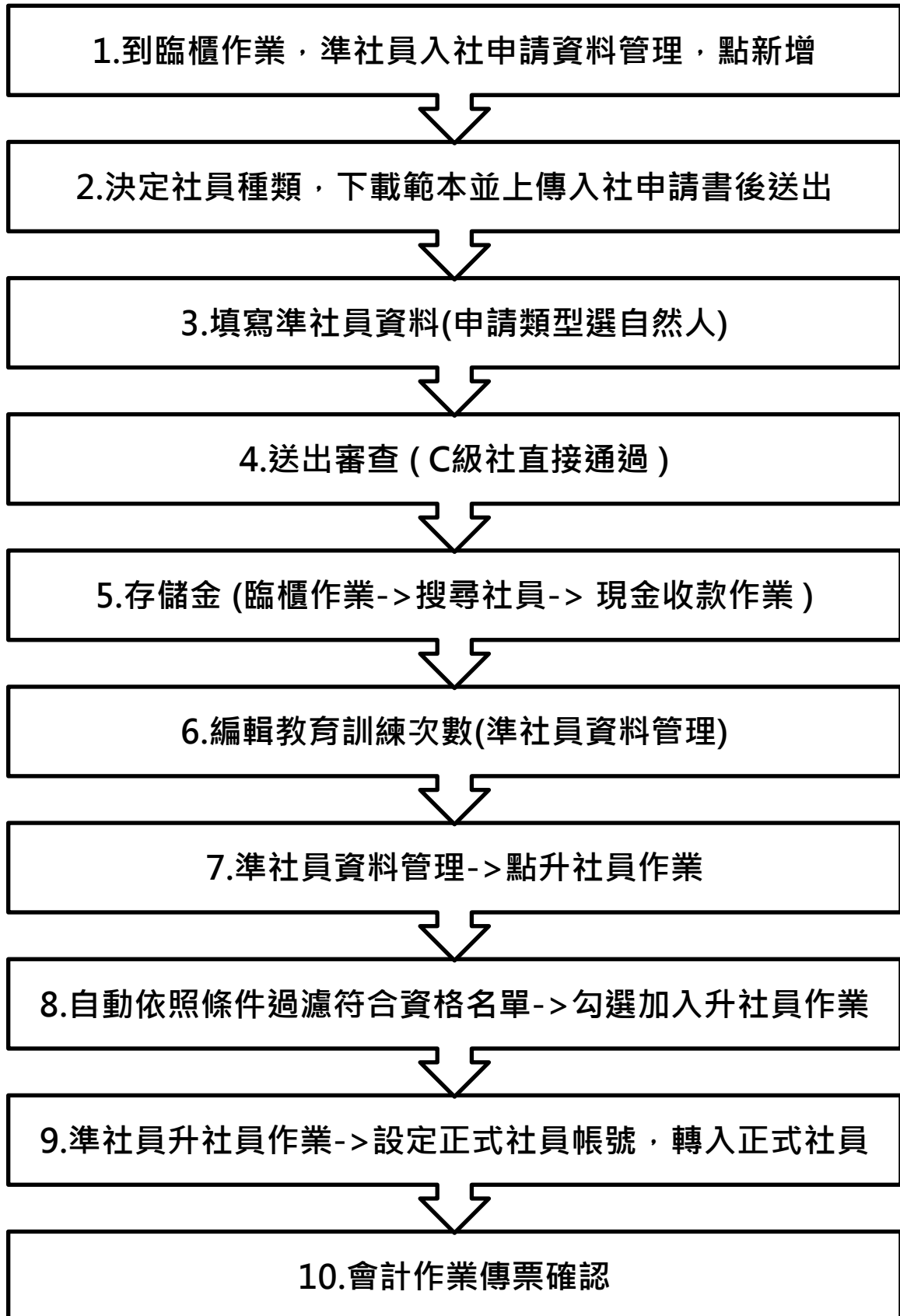


# 中華民國儲蓄互助協會網路版簿記系統教育訓練流程



# 準社員入社流程說明



### 3. 填寫準社員資料(申請類型選自然人)

欄位	Key in 資料
社員帳號	自動產生
群組代號	空白
所屬分社	空白
社員名稱	王添財
性別	男
身份證件號	B171228130 、 B125997757 、 B196041675
教育程度	國小以下
教育程度-其它	空白
出生年月日	070-05-01
配偶姓名	空白
出生地	臺中市
職業	經營募儉
辦事處	中華民國儲蓄互助協會
聯絡電話	04-22917272
公司電話	04-22917272
行動電話	0912345678
戶籍地址	臺中市 中區 中港路一段 200 號
通訊地址	臺中市 中區 中港路一段 200 號
Email	wangtemp@temp.org
介紹人1	空白
介紹人2	空白
員工代號	空白
部門代號	空白
部門名稱	空白
教育次數	0

### 5. 存儲金(臨櫃作業->搜尋社員->現金收款作業)輸入資料

欄位	Key in 資料
儲金	5000

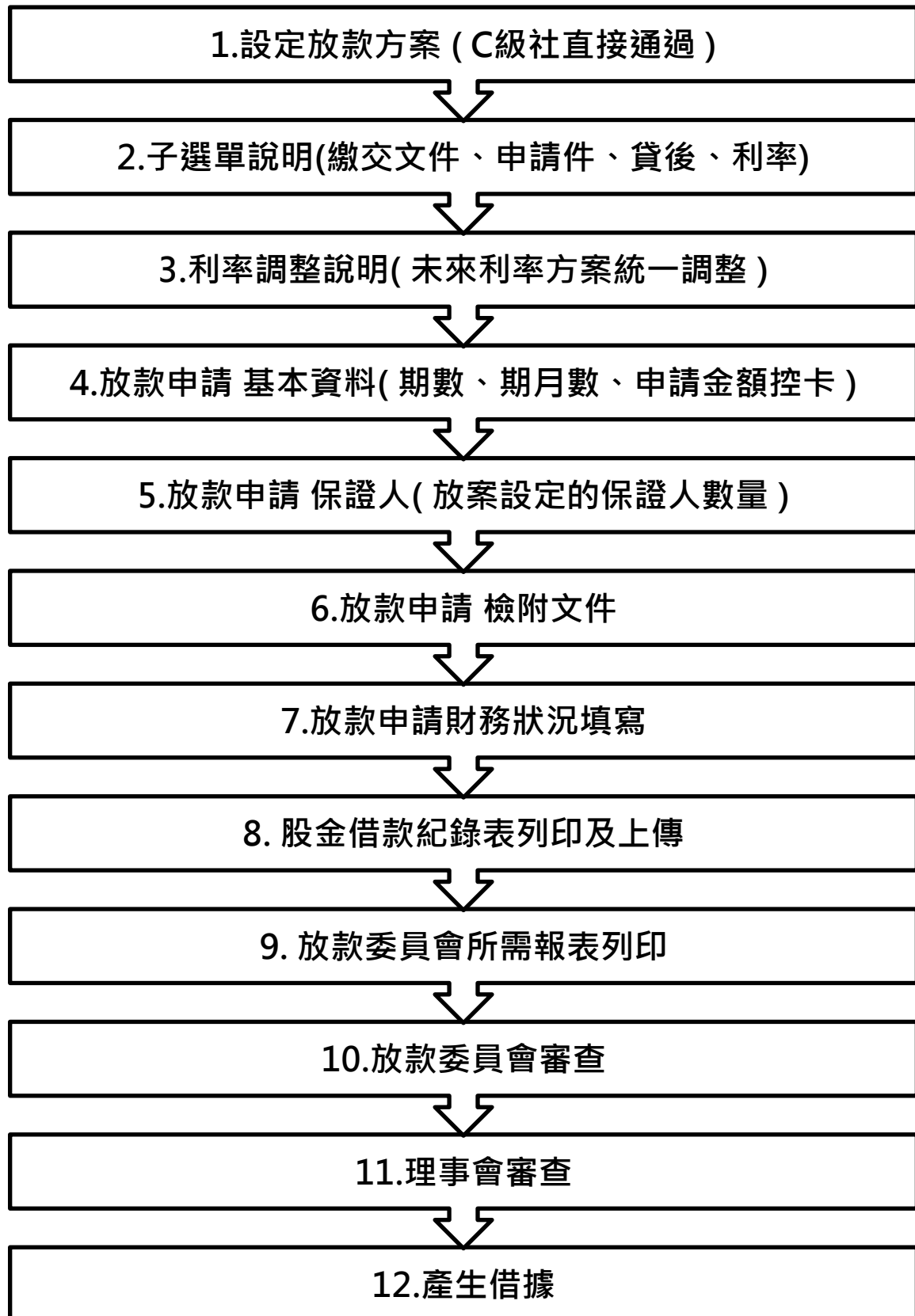
### 6. 編輯教育訓練次數(準社員資料管理)輸入資料

欄位	Key in 資料
教育訓練	2

### 9. 準社員升社員作業->設定正式社員帳號，轉入正式社員 輸入資料

欄位	Key in 資料
是否已存入社費	是
正式社員編號	自動取號

# 放款設定與申請流程說明



## 1. 設定放款方案設定輸入資料

欄位	Key in 資料
方案名稱	信用放款測試
政策性放款	否
啟用狀態	是
方案類型	信用放款
方案適用對象	自然人 and 法人
方案總額度	1 000 000
每人最高額度	100 000
是否限制股金內放款	否
開放申請時間	109-05-01 00:00
結束申請時間	109-05-31 23:59
總月數	36
年利率 ( % )	5
還款方式	本息攤還CAM
手續費	否
最低保證人數	1
違約後使用還款方案	空白不要勾
還款/放款科目	13111
繳息科目	41011
違約金科目	41031
生效日期	109-05-01

#### 4. 放款申請基本資料輸入

欄位	Key in 資料
社員帳號	000002
申請用途	改善生活
申請類型	新貸款
申請方案名稱	信用放款本息攤
還款期數	30
每期月數	1
申請金額	10000
備註	

#### 5. 放款申請保證人輸入

欄位	Key in 資料
選擇社員	000003 自然人3號
保證人姓名	用直接帶出的就好，免改
保證人證件號碼	用直接帶出的就好，免改
保證人電話	用直接帶出的就好，免改
保證人住址	用直接帶出的就好，免改
臨櫃是否已跟保證人 確認是否同意當保證 人	是

#### 6. 放款申請檢附文件輸入

欄位	Key in 資料
文件名稱	身分證影本
說明	空白
檔案上傳	找一份pdf上傳

## 7. 放款申請 財務狀況填寫

欄位	Key in 資料
家庭總人數	4
就業人口數	2
各項費用每年支出總額	200000
儲蓄存款每年支出總額	200000
不動產	未提供

## 8. 放款申請股金借款紀錄表輸入

欄位	Key in 資料
償還情形	按期還款
檔案上傳	找一份pdf上傳

## 10. 放款委員會審查輸入

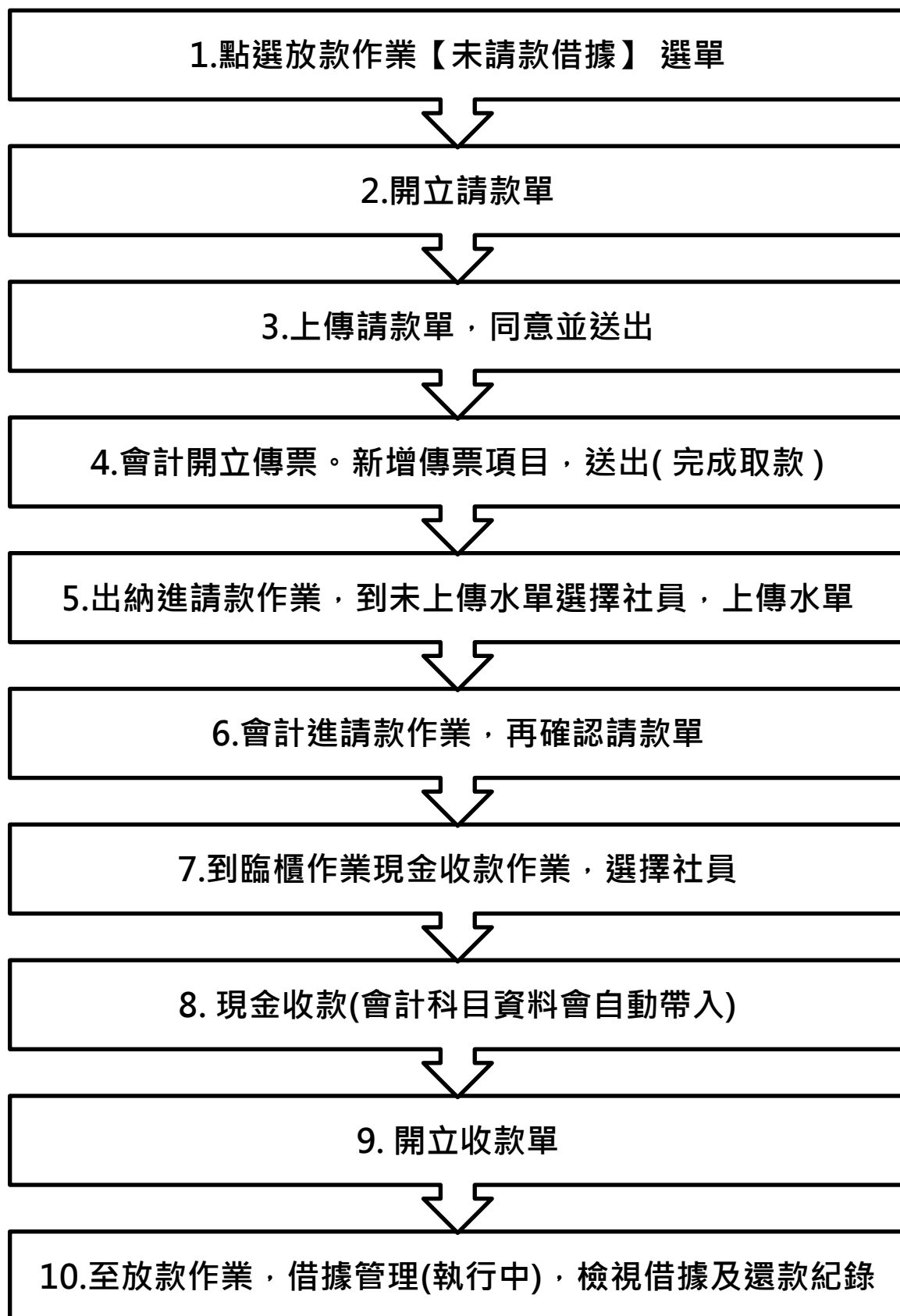
欄位	Key in 資料
審查日期	2020-05-05
審查結果	通過
放款委員會審查紀錄會議紀錄	1090101放款委員會會議紀錄

## 12. 產生借據輸入

欄位	Key in 資料
借款日期起始	109-05-20
對保日期	109-05-12
對保人	選任理監事 -> 000002
保證人 - 對保日期	109-05-12
保證人 - 對保人	選任理監事 -> 000002
付款方式	匯款



## 借據請款與還款流程說明



#### 4. 會計開立傳票。新增傳票項目輸入

欄位	Key in 資料
選擇會員	社
新增項目	其他會計科目 11211
金額	10000
借/貸方	貸方
	以下空白

#### 7. 臨櫃作業現金收款作業，選擇社員，搜尋輸入

欄位	Key in 資料
社員搜尋	000002

#### 8. 現金收款輸入

欄位	Key in 資料
股金	1000
還款	100

# 安基代辦加保流程說明



#### 4. 選擇社員，填寫受益人

欄位	Key in 資料
申請方案	109 A
選擇申請人	000003
	以下直接用帶出資料不用改
受益人 姓名	王曉明
關係	法定繼承人
身分證字號	B194039524、B170657342、B111816230
電話	0422917722
住址	台中市北平路100號

#### 6. 到臨櫃現金收款作業，選擇社員，搜尋輸入

欄位	Key in 資料
社員搜尋	000003